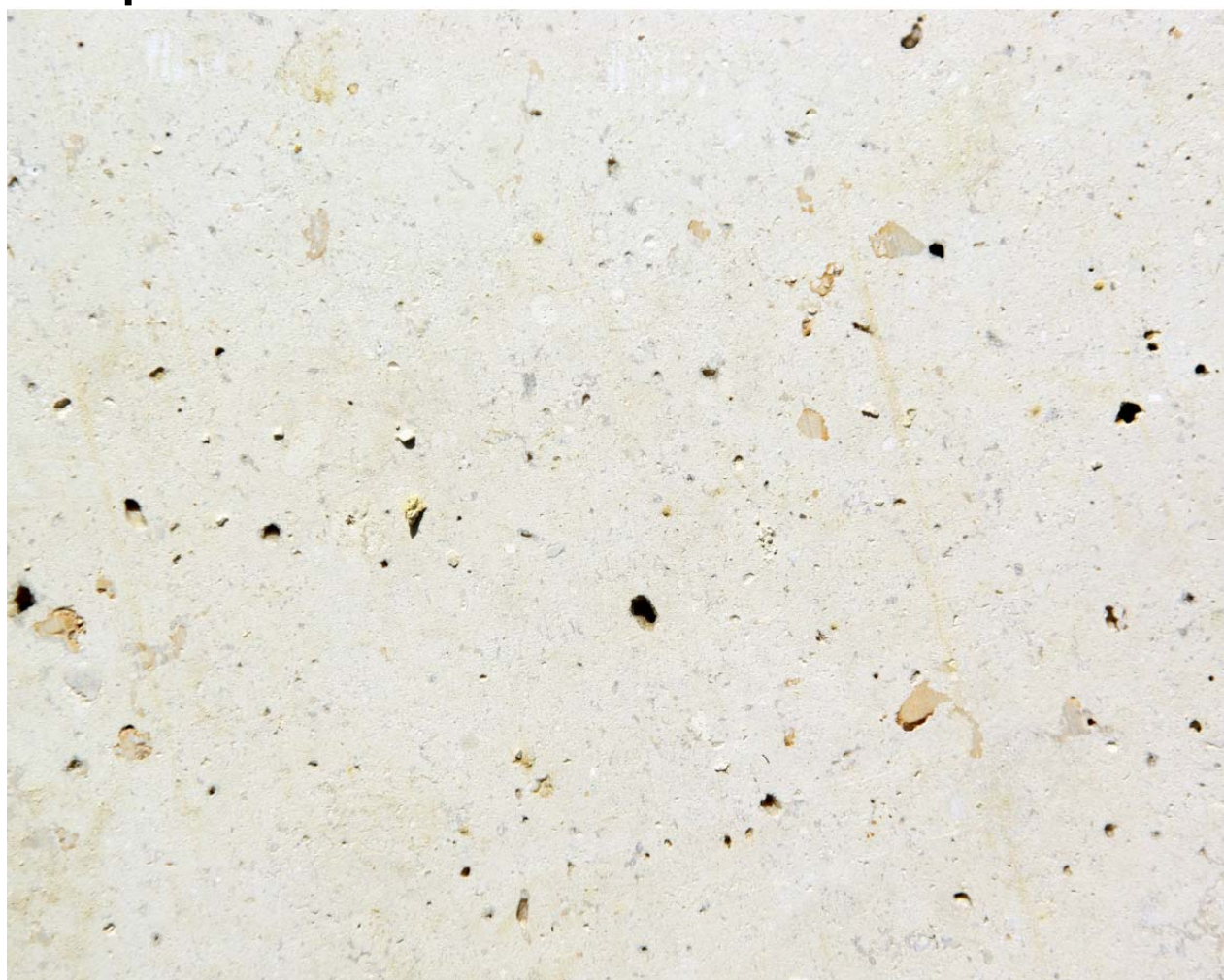


Wapień Blanco Ribera



OPIS PETROGRAFICZNY (EN 12407:2001): Szaro biała tonacja. Jednolity, mocno zbite drobne ziarna, powierzchnia z otworami. Wapień (dymikryt)."

PETROGRAPHIC DESCRIPTION (UNE EN 12407:2007) "White grayish tone. Homogeneous, compact with holes. Limestone (dismicrite)."

OZNACZENIA TECHNICZNE TECHNICAL ESSAYS

WYNIKI RESULTS

Gęstość pozorna Apparent density	(UNE-EN 1936:1999)	2,400 Kg/m ³
Porowatość otwarta Open porosity	(UNE-EN 1936:1999)	9,7%
Odporność na wyginanie Flexural strenght	(UNE-EN 12372:1999)	11,4 MPa

piaskowiec
polski

Odporność na ściskanie Compressive strenght	(UNE-EN 1926:2007)	101 MPa
Nasiąkliwość wody pod ciśnieniem atmosferycznym Water absorption at atmospheric pressure	(UNE-EN 13755:2002)	4,2 %
Odporność na ścieranie Abrasion resistente	(UNE-EN 14157:2005)	23 mm
Mrozoodporność (12 cykli/48 cykli) Frost resistance (12 cycles/48 cycles)	(EN 12371:2002)	9,9MPa 4,6 MPa
Siła zrywająca kotwy Breaking load at a dowel hole	(UNE-EN 13364:2002)	1800 N
Kapilarność Capilarity	(UNE-EN 1925: 1999)	32,8g/m2 s0,5